

Tolueno

Característica do Produto

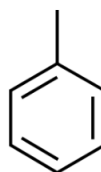
Tolueno é um hidrocarboneto aromático, inflamável, incolor, volátil, de odor característico, geralmente associado a thinner, e altamente danoso à saúde se ingerido ou inalado. Tolueno é utilizado principalmente na indústria de tintas como solvente e também como aditivo para gasolina.

Sinônimos: MetilBenzeno, FenilMetano, Toluol.

Informações Químicas

- Fórmula: C_7H_8
- Peso Molecular: 92,14 g/mol
- Número CAS: 108-88-3

- Estrutura:



Aplicações Típicas

- Solvente Industrial
- Produção de Iniciadores Orgânicos
- Aditivo para Gasolina
- Precursor de Poliuretano

Propriedades

Propriedades	Valores Típicos	Unidades	Métodos
Tolueno	91 mín.	wt. %	ASTM D 5917-09
Benzeno	0,10 máx.	wt. %	ASTM D 5917-09
Cor	50 máx.	APHA	ASTM D 1209-11

NOTA: As descrições, dados e informações contidas nessa ficha técnica são de natureza meramente informativas, visando a aplicação técnica mais adequada do produto Unigel. Os dados fornecidos são valores típicos para orientação de nossos clientes, não devendo ser entendidos como limites de especificação, pois muitos fatores podem influenciar os parâmetros das propriedades.

Toluene

Product Characteristics

Toluene is a flammable, colorless, volatile aromatic hydrocarbon with a characteristic odor, usually associated with thinner, and highly harmful to health if swallowed or inhaled.

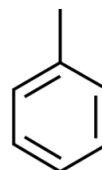
Toluene is mainly used in the paint industry as a solvent and as a gasoline additive.

Synonyms: Methylbenzene, Phenyl Methane, Toluol

Chemical Information

- Formula: C₇H₈
- Molar Weight: 92.14 g/mol
- CAS Number: 108-88-3

- Structure:



Typical Applications

- Industrial Solvent
- Organic initiator production
- Gasoline additive
- Polyurethane precursor

Property Table

Properties	Typical Values	Units	Methods
Toluene	91 min.	wt. %	ASTM D 5917-09
Benzene	0,10 max.	wt. %	ASTM D 5917-09
Color	50 max.	APHA	ASTM D 1209-11

The information presented in this Data Sheet reflects typical values obtained in our laboratories, should not be considered as absolute or as warranted values.

NOTICE: No freedom from any patent owned by Seller or others is to be inferred. Because use conditions and applicable laws may differ from one location to another and may change with time, Customer is responsible for determining whether products and the information in this document are appropriate for Customer's use and for ensuring that Customer's workplace and disposal practices are in compliance with applicable laws and other governmental enactments. Seller assumes no obligation or liability for the information in this document.

NO WARRANTIES ARE GIVEN; ALL IMPLIED WARRANTIES OF MERCHANTABILITY OR FITNESS FOR A PARTICULAR PURPOSE ARE EXPRESSLY EXCLUDED.

Tolueno

Característica del Producto

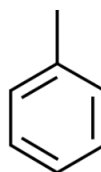
Tolueno es un hidrocarburo aromático, inflamable, sin color, volátil y olor característico. Generalmente asociado a diluyentes altamente nocivo para salud si ingerido o inhalado. El tolueno se utiliza principalmente en la industria de tintas como solvente y aditivo para gasolina.

Sinónimos: Metilbenceno, FenilMetano, Toluol.

Informaciones Químicas

- Fórmula: C_7H_8
- Peso Molecular: 92,14 g/mol
- Numero CAS: 108-88-3

- Estructura:



Aplicaciones Típicas

- Solvente Industrial
- Produção de Iniciadores Orgânicos
- Aditivo para Gasolina
- Precursor del Poliuretano

Propiedades

Propiedades	Valores Típicos	Unidades	Métodos
Tolueno	91 mín.	wt. %	ASTM D 5917-09
Benzeno	0,10 máx.	wt. %	ASTM D 5917-09
Color	50 máx.	APHA	ASTM D 1209-11

La información de este documento se suministra de buena fe e indica valores típicos obtenidos en nuestros laboratorios y no debe ser considerada como absoluta ni constituye ninguna garantía. Solo las propiedades y valores que constan en el certificado de calidad constituyen la garantía del producto.

NOTA: Las descripciones, datos e informaciones contenidas en este informe técnico son meramente informativos visando la aplicación técnica mas adecuada del producto Unigel. Los datos proporcionados son valores típicos para orientación de nuestros clientes y no deben entender se como limites de especificación ya que muchos factores pueden influir en los parámetros de las propiedades.