

MMA

Monômero de Metacrilato de Metila

Característica do Produto

Metacrilato de Metila é um líquido incolor a temperatura ambiente usado principalmente na produção de chapas acrílicas, tintas, dispositivos de iluminação, vidraças e claraboias, painéis e fachadas de edifícios, dispositivos sanitários entre outros.

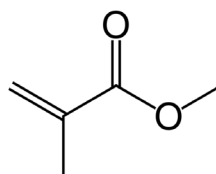
É usado como um “bloco de construção” pois promove estabilidade de cor e durabilidade em distintas aplicações como tintas, resinas e acrílicos.

Sinônimos: Éster Metílico do Ácido 2-Metilpropenoico, 2-(metoxicarbonil)-1-propeno

Informações Químicas

- Fórmula: $C_5H_8O_2$
- Peso Molecular: 100.1 g/mol
- Número CAS: 80-62-6

▪ Estrutura:



Aplicações Típicas

- PMMA (polimetacrilato de metila)
- Resinas Odontológicas
- Tintas e Vernizes
- Chapas Acrílicas
- Copolímeros e Derivados
- Resinas Adesivas

Propriedades

Propriedades	Valores Típicos	Unidades	Métodos
Metil Metacrilato (MMA)	99.9 mín.	wt. %	LAB.MA.0001
Água	500 máx.	ppm	ASTM D1364-02
Acidez, como Ácido Metacrílico	35 máx.	ppm	ASTM D1613-06
Cor	5 máx.	APHA	ASTM D1209-05
Inibidor	(1 - 2 - 3)	ppm	(1) (2) (3)

Conteúdo de MEHQ, Topanol A o HQ, conforme definido pelo cliente

- (1) Para MEHQ, Método: ASTM D 3125-10528-1
- (2) Para HQ, Método, LAB. MA.0013
- (3) Para Topanol A, Método LAB.MA.0009

NOTA: As descrições, dados e informações contidas nessa ficha técnica são de natureza meramente informativas, visando a aplicação técnica mais adequada do produto Unigel. Os dados fornecidos são valores típicos para orientação de nossos clientes, não devendo ser entendidos como limites de especificação, pois muitos fatores podem influenciar os parâmetros das propriedades.

MMA

Methyl Methacrylate Monomer

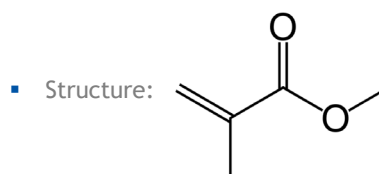
Product Characteristics

Methyl Methacrylate is a colorless liquid at room temperature. It is used as “building block” in a large range of applications, because it provides color stability and exterior durability in different applications as coatings, tints, resins and acrylics.

Synonyms: Methacrylic Acid Methyl Ester, 2-Methyl 2-Methylpropeonate, 2-(metoxycarbonil)-1-propen

Chemical Information

- Formula: C₅H₈O₂
- Molar Weight: 100.1 g/mol
- CAS Number: 80-62-6



Typical Applications

- PMMA
- Odontology Resins
- Coatings and Varnishes
- Acrylic Sheets
- Copolymers and Derivatives
- Adhesives Resins

Property Table

Properties	Typical Values	Units	Methods
Methyl Methacrylate (MMA)	99.9 min.	wt. %	LAB.MA.053
Water	500 max.	ppm	ASTM D1364-02
Acidity as Methacrylic Acid	35 max.	ppm	ASTM D1613-06
Color	5 max.	APHA	ASTM D1209-05
Inhibitor	(1 - 2 - 3)	ppm	(1) (2) (3)

Per customer specification MEHQ, Topanol A or HQ

- (1) For MEHQ, Method: ASTM D 3125-10528-1
- (2) For HQ, Method, LAB. MA.052
- (3) For Topanol A, Method LAB.MA.48

The information presented in this Data Sheet reflects typical values obtained in our laboratories, should not be considered as absolute or as warranted values.

NOTICE: No freedom from any patent owned by Seller or others is to be inferred. Because use conditions and applicable laws may differ from one location to another and may change with time, Customer is responsible for determining whether products and the information in this document are appropriate for Customer's use and for ensuring that Customer's workplace and disposal practices are in compliance with applicable laws and other governmental enactments. Seller assumes no obligation or liability for the information in this document.

NO WARRANTIES ARE GIVEN; ALL IMPLIED WARRANTIES OF MERCHANTABILITY OR FITNESS FOR A PARTICULAR PURPOSE ARE EXPRESSLY EXCLUDED.

MMA

Monómero de Metacrilato de Metila

Característica del Producto

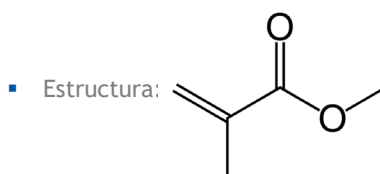
Metacrilato de Metila es un líquido sin color en temperatura ambiente.

Es utilizado similar a un “bloco de construcción” en diversas aplicaciones promoviendo estabilidad de color, durabilidad en distintas aplicaciones como tintas, resinas e acrílicos.

Sinónimos: Éster Metílico do Ácido 2-Metilpropenoico, 2-(metoxicarbonil)-1-propeno

Informaciones Químicas

- Fórmula: $C_5H_8O_2$
- Peso Molecular: 100.1 g/mol
- Numero CAS: 80-62-6



Aplicaciones Típicas

- PMMA
- Resinas Odontológicas
- Tintas e Barnices
- Planchas Acrílicas
- Copolímeros e Derivados
- Resinas Adhesivas

Propiedades

Propiedades	Valores Típicos	Unidades	Métodos
Metil Metacrilato (MMA)	99.9 mín.	wt. %	LAB.MA.053
Agua	500 máx.	ppm	ASTM D1364-02
Acidez, como Ácido Metacrílico	35 máx.	ppm	ASTM D1613-06
Color	5 máx.	APHA	ASTM D1209-05
Inhibidor	(1 - 2 - 3)	ppm	(1) (2) (3)

(1) Para MEHQ, Método: ASTM D 3125-10528-1

(2) Para HQ, Método, LAB. MA.052

(3) Para Topanol A, Método LAB.MA.48

Contenido de MEHQ, Topanol A o HQ, conforme definido por el cliente

La información de este documento se suministra de buena fe e indica valores típicos obtenidos en nuestros laboratorios y no debe ser considerada como absoluta ni constituye ninguna garantía. Solo las propiedades y valores que constan en el certificado de calidad constituyen la garantía del producto.

NOTA: Las descripciones, datos e informaciones contenidas en este informe técnico son meramente informativos visando la aplicación técnica mas adecuada del producto Unigel. Los datos proporcionados son valores típicos para orientación de nuestros clientes y no deben entender se como limites de especificación ya que muchos factores pueden influir en los parámetros de las propiedades.